

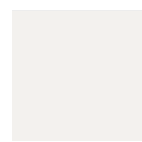
VITA XXL 215x215



Wymiary cm	215 x 215 H 85
Miejsca	+
Pojemność L	1150
Maks. pobór mocy Watt	3450 / 4050
Maks. masa kg	1980

FUNKCJE	STANDARD	PLUS
Whirlpool jets	24	34
Whirlpool mini jets	8	12
Regulacja powietrza	-	2
System oczyszczania UV	●	●
Chromolight	1	2
Zagłówek	-	●
System audio Bluetooth	OPCJA	OPCJA
Moduł Wi-Fi	OPCJA	OPCJA
Pompa dwubiegowa	●	●
Pompa jednobiegowa	-	●
Grzałka 3 kW	●	●
Wymiennik ciepła	OPCJA	OPCJA
Automatyczne napełnianie	OPCJA	OPCJA
Szybkie opróżnianie/napełnianie + kontrola poziomu	OPCJA	OPCJA
Pokrywa skimmer	-	●

KOLOR WANNY



A0 Biały

ZAGŁÓWEK



H Czarny

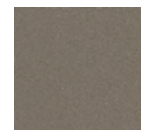
PANELE NATURAL TOUCH



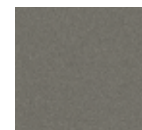
P1 Oak Alpine



P2 Oak Concrete

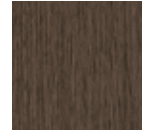


P3 Oxid

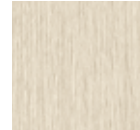


P4 Quarz

PANELE LISTWOWE



D1 Dark brown



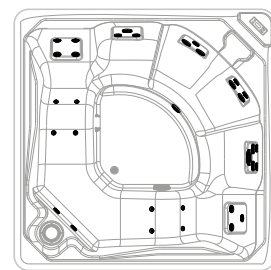
D2 Ice

POKRYWA TERMICZNA

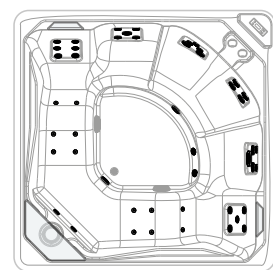


C2 Brown

VITA XXL STANDARD



VITA XXL PLUS



Kod	Funkcje		Opcje zarządzania poziomem			Kolor wanny	Kolor siedzisko/zagłówek
	UV + Chromolight	UV + Chromolight + audio BT	Brak	Automatyczne napełnianie	Szybkie opróżnianie/napełnianie + kontrola poziomu		
STANDARD							
	3X	4X	0	1	2	-W10	H
VITXXL50							
STANDARD Z WYMIENNIKIEM CIEPŁA							
	3R	4R	0	1	2	-W10	H
VITXXL50							
PLUS							
	3X	4X	0	1	2	-W10	H
VITXXL40							
PLUS Z WYMIENNIKIEM CIEPŁA							
	3R	4R	0	1	2	-W10	H
VITXXL40							

PANELE

Kod	Kolor paneli			
PANELE NATURAL TOUCH				
	P1	P2	P3	P4
	Oak-Alpine	Oak-Concrete	Oxid	Quarz
PANV2F2LVITXXL-				
PANELE LISTWOWE				
	D1	D2		
	Dark Brown	Ice		
PADV2F2LVITXXL-				

OPCJA

MODUŁ WI-FI

Kod	Cena netto
DOMOWF	

ZESTAW PRZYGOTOWANIA POMPY CIEPŁA

Kod	Cena netto
DOKPDC	

ZESTAW DO IZOLACJI

IZOLACJA TERMICZNA	Kod	Cena netto
Panele	KBT2F2LVIXXL	
Dno wanny	VXXTHCOFV	

POKRYWA TERMICZNA

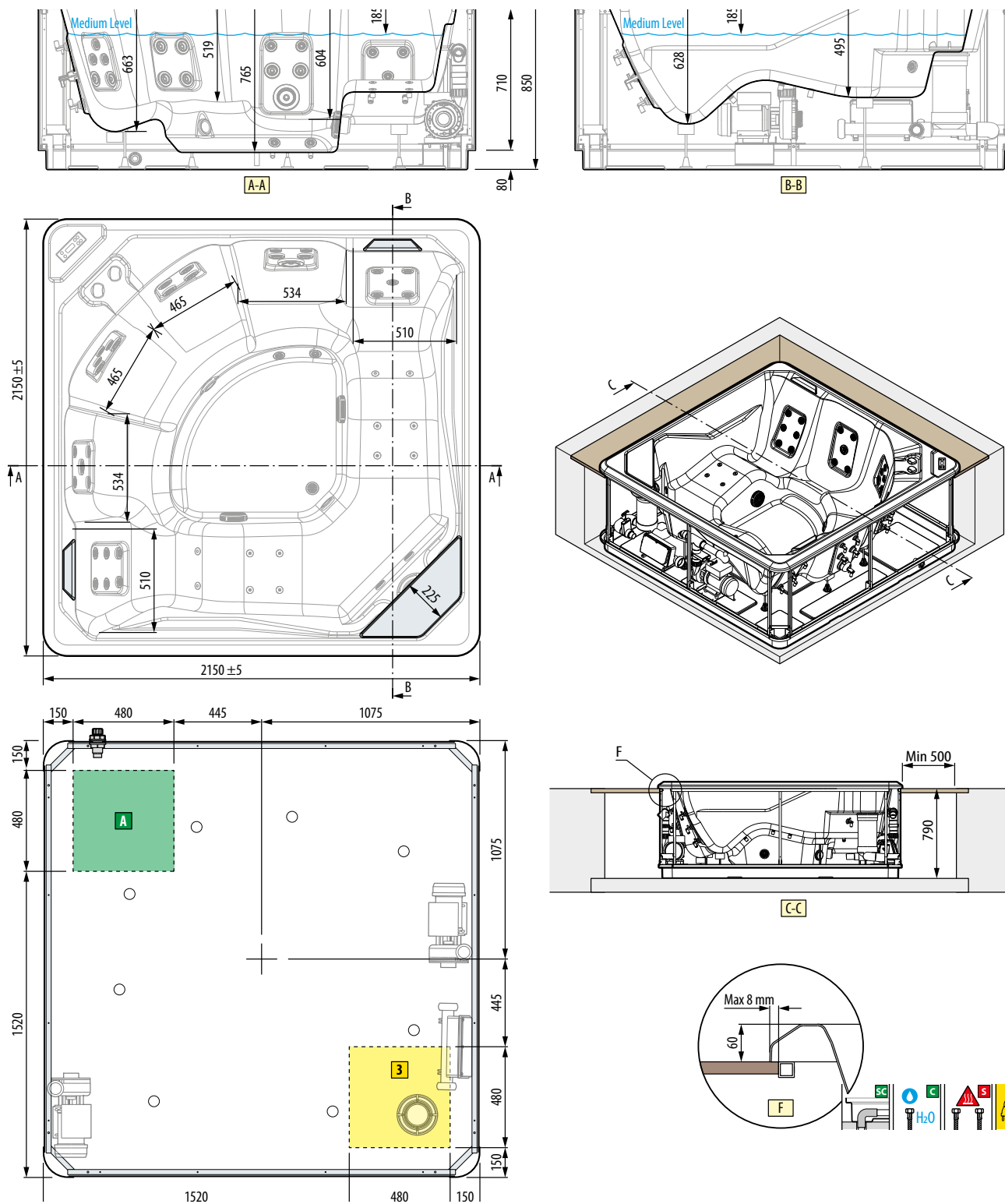
POKRYWA TERMICZNA	Kod	Cena netto
		Brown
Pokrywa letnia	VXXTHCO-C2	
Pokrywa zimowa	VXXTHCOT-C2	

Konstrukcja kodu wanny bez obudowy

Kod + Funkcje + Opcje zarządzania poziomem + Kolor wanny + Kolor siedzisko/zagłówek

DANE TECHNICZNE

VITA XXL

**CHARAKTERYSTYKA HYDRAULICZNA**

Maksymalna pojemność 1150 litrów
 34 bocznych whirlpool jets (24 wersja standard)
 12 mini jets na dnie (8 wersja standard)

CHARAKTERYSTYKA ELEKTRYCZNA

Moc 230 V
 Częstotliwość 50 Hz
 Maks. zapotrzebowanie
 na moc 4050 W (plus)
 Maks. zapotrzebowanie
 na moc 3450 W (stand.)

WŁAŚCIWOŚCI MECHANICZNE

Powierzchnia całkowita 4.6 m²
 Waga całkowita: 1980 kg
 Waga zbiornika+komponentów 350 kg
 Waga użytkowników (6+1 osoby) 80x6=480 kg
 Specyficzne obciążenie powierzchni nośnej 4280 N/m²