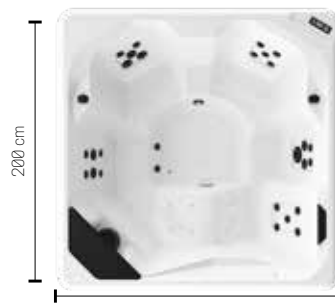


# VITA XL 200x200



Wymiary cm 200 x 200 H 85

Miejsca

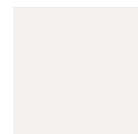
Pojemność L 950

Maks. pobór mocy Watt 3450

Maks. masa kg 1650

FUNKCJE	STANDARD	PLUS
Whirlpool jets	19	28
Whirlpool mini jets	4	6
Regulacja powietrza	-	2
Chromolight	1	2
Zagłówek	-	●
System audio Bluetooth	OPCJA	OPCJA
Moduł Wi-Fi	OPCJA	OPCJA
System oczyszczania UV	●	●
Pompa dwubiegowa	●	●
Grzałka 3 kW	●	●
Wymiennik ciepła	OPCJA	OPCJA
Automatyczne napełnianie	OPCJA	OPCJA
Szybkie opróżnianie/napełnianie + kontrola poziomu	OPCJA	OPCJA
Pokrywa skimmer	-	●

## KOLOR WANNY



A0 Biały

## ZAGŁÓWEK



H Czarny

## PANELE NATURAL TOUCH



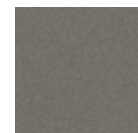
P1 Oak Alpine



P2 Oak Concrete



P3 Oxid



P4 Quarz

## PANELE LISTWOWE



D1 Dark brown



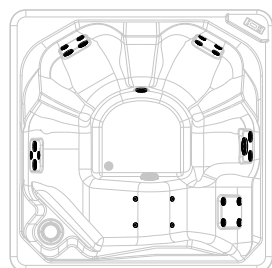
D2 Ice

## POKRYWA TERMICZNA

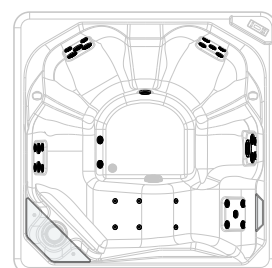


C2 Brown

### VITA XL STANDARD



### VITA XL PLUS



Kod	Funkcje		Opcje zarządzania poziomem			Kolor wanny	Kolor siedzisko/zagłówek
	UV + Chromolight	UV + Chromolight + audio BT	Brak	Automatyczne napełnianie	Szybkie opróżnianie/napełnianie + kontrola poziomu		
						Biały	Czarny
<b>STANDARD</b>							
	<b>3X</b>	<b>4X</b>	<b>0</b>	<b>1</b>	<b>2</b>	<b>-W10</b>	<b>H</b>
<b>VITXL50</b>							
<b>STANDARD Z WYMIENNIKIEM CIEPŁA</b>							
	<b>3R</b>	<b>4R</b>	<b>0</b>	<b>1</b>	<b>2</b>	<b>-W10</b>	<b>H</b>
<b>VITXL50</b>							
<b>PLUS</b>							
	<b>3X</b>	<b>4X</b>	<b>0</b>	<b>1</b>	<b>2</b>	<b>-W10</b>	<b>H</b>
<b>VITXL40</b>							
<b>PLUS Z WYMIENNIKIEM CIEPŁA</b>							
	<b>3R</b>	<b>4R</b>	<b>0</b>	<b>1</b>	<b>2</b>	<b>-W10</b>	<b>H</b>
<b>VITXL40</b>							

## PANELE

Kod	Kolor paneli			
<b>PANELE NATURAL TOUCH</b>				
	<b>P1</b>	<b>P2</b>	<b>P3</b>	<b>P4</b>
	Oak-Alpine	Oak-Concrete	Oxid	Quarz
<b>PANV2F2LVITXL-</b>				
<b>PANELE LISTWOWE</b>				
	<b>D1</b>	<b>D2</b>		
	Dark Brown	Ice		
<b>PADV2F2LVITXL-</b>				

## OPCJA

### MODUŁ WI-FI

Kod	Cena netto
<b>DOMOWF</b>	

### ZESTAW PRZYGOTOWANIA POMPY CIEPŁA

Kod	Cena netto
<b>DOKPDC</b>	

### ZESTAW DO IZOLACJI

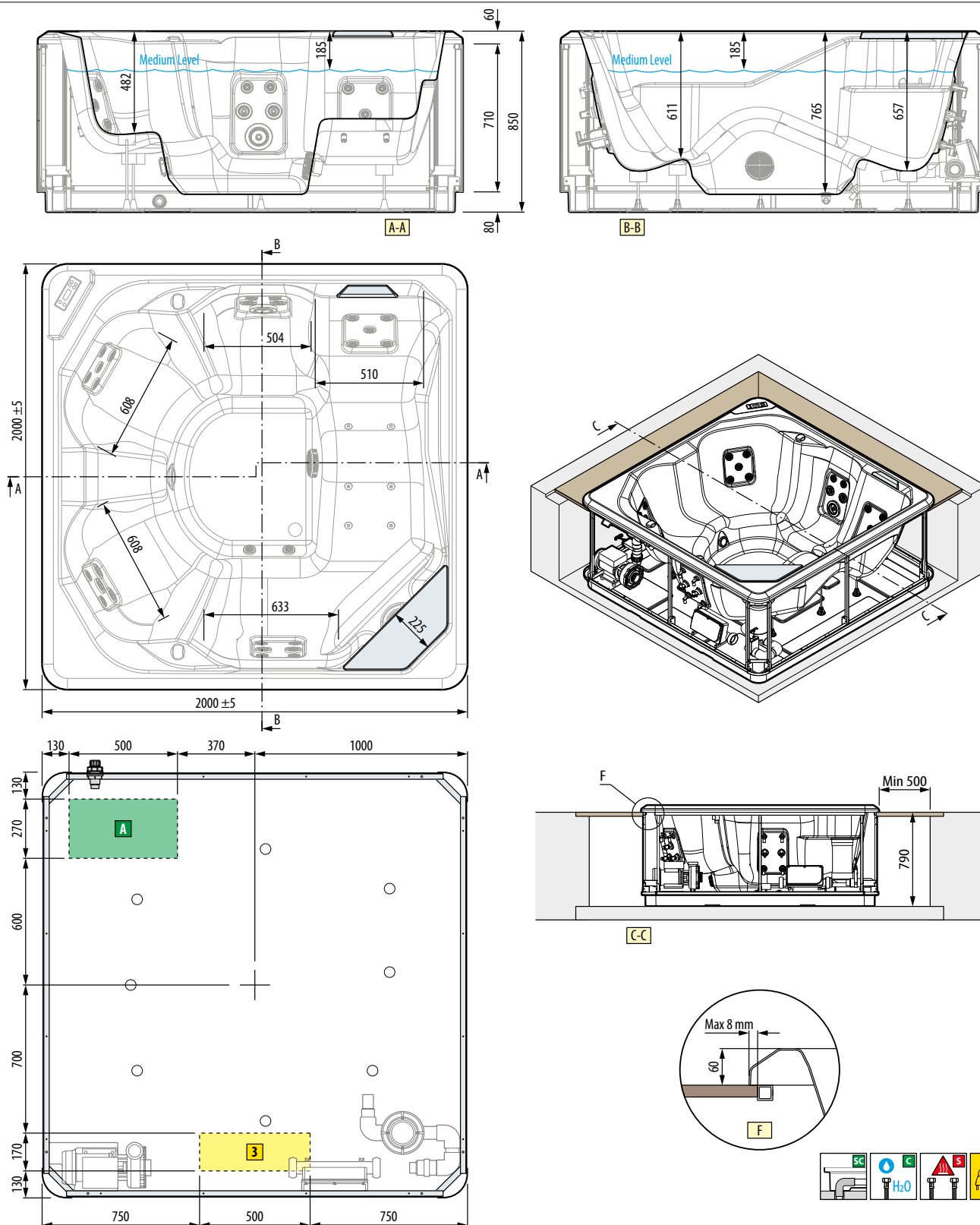
IZOLACJA TERMICZNA	Kod	Cena netto
Panele	<b>KBT2F2LVIXL</b>	
Dno wanny	<b>VXTHCOFV</b>	

### POKRYWA TERMICZNA

POKRYWA TERMICZNA	Kod	Cena netto
Pokrywa letnia	<b>VXTHCO-C2</b>	
Pokrywa zimowa	<b>VXTHCOT-C2</b>	

Konstrukcja kodu wanny bez obudowy

Kod + Funkcje + Opcje zarządzania poziomem + Kolor wanny + Kolor siedzisko/zagłówek



**CHARAKTERYSTYKA HYDRAULICZNA**

Maksymalna pojemność 950 litrów  
 28 bocznych whirlpool jets (19 wersja standard)  
 6 mini jets na dnie (4 wersja standard)

**CHARAKTERYSTYKA ELEKTRYCZNA**

Moc 230 V  
 Częstotliwość 50 Hz  
 Maks. zapotrzebowanie na moc 3450 W

**WŁAŚCIWOŚCI MECHANICZNE**

Powierzchnia całkowita 4 m<sup>2</sup>  
 Waga całkowita: 1650 kg  
 Waga zbiornika+komponentów 300 kg  
 Waga użytkowników (5 osoby) 80x5=400 kg  
 Obciążenie jednostkowe na podstawie nośnej 4130 N/m<sup>2</sup>