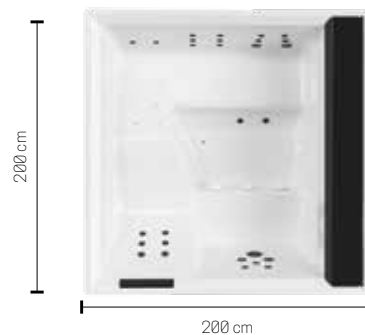


# DIVINA XL 200x200



Wymiary cm 200 x 200 H 85

Miejsca

Pojemność L 930

Maks. pobór mocy Watt 3450

Maks. masa kg 1610

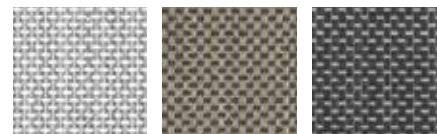
FUNKCJE	STANDARD	PLUS
Whirlpool jets	18	28
Whirlpool mini jets	4	6
Regulacja powietrza	2	2
System oczyszczania UV	●	●
4 Białe światła LED	4	4
4 Chromolight	OPCJA	OPCJA
Zagłówek	-	●
System audio Stereo + Bluetooth	OPCJA	OPCJA
Moduł Wi-Fi	OPCJA	OPCJA
Pompa jednobiegowa	-	●
Pompa dwubiegowa	●	●
Grzałka 3 kW	●	●
Wymiennik ciepła	OPCJA	OPCJA
Automatyczne napełnianie	OPCJA	OPCJA
Szybkie opróżnianie/napełnianie + kontrola poziomu	OPCJA	OPCJA

## KOLOR WANNY



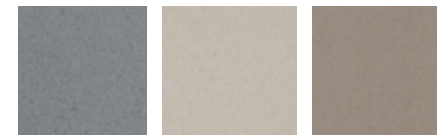
-W10 Biały -W20 Perla -W30 Marmo

## PANELE / SIEDZISKO ZAGŁÓWEK FIBER-CROSS



T1 Light grey T2 Warm brown T3 Steel

## PANELE GLINA ARGILLA



R Cenere O Polvere S Tortora

## PANELE NATURAL TOUCH



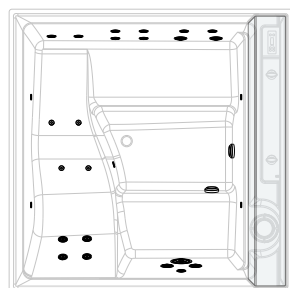
P1 Oak Alpine P2 Oak Concrete P3 Oxid P4 Quarz

## PANELE LISTWOWE

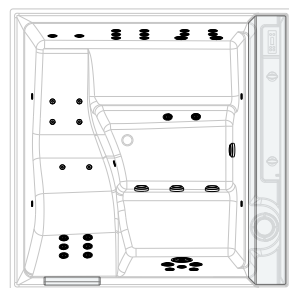


D1 Dark brown D2 Ice C2 Brown C1 Plenty Grey

### DIVINA XL STANDARD



### DIVINA XL PLUS



Kod	Funkcje		Opcje zarządzania poziomem			Kolor wanny			Kolor siedzisko/zagłówek			
	UV + białe LED	UV + Chromolight + audio BT	Brak	Automatyczne napełnianie	Szybkie opróżnianie/napełnianie + kontrola poziomu	Biały	Perla	Marmo	Czarny	Light Grey	Warm Brown	Steel

STANDARD												
	0X	6X	0	1	2	-W10	-W20	-W30	H	T1	T2	T3
DOXL50												

STANDARD Z WYMIENNIKIEM CIEPŁA												
	0R	6R	0	1	2	-W10	-W20	-W30	H	T1	T2	T3
DOXL50												

PLUS												
	0X	6X	0	1	2	-W10	-W20	-W30	H	T1	T2	T3
DOXL40												

PLUS Z WYMIENNIKIEM CIEPŁA												
	0R	6R	0	1	2	-W10	-W20	-W30	H	T1	T2	T3
DOXL40												

## PANELE

Kod	Kolor paneli			
<b>PANELE NATURAL TOUCH</b>				
	P1	P2	P3	P4
	Oak-Alpine	Oak-Concrete	Oxid	Quarz
<b>PANV2F2LDIVDX-</b>				
<b>GLINA ARGILLA</b>				
	R	O	S	
	Cenere	Polvere	Tortora	
<b>PANV2F2LDIVDX-</b>				
<b>PANELE LISTWOWE</b>				
	D1	D2		
	Dark Brown	Ice		
<b>PADV2F2LDIVDX-</b>				
<b>PANELE FIBER-CROSS</b>				
	T1	T2	T3	
	Light Grey	Warm Brown	Steel	
<b>PATV2F2LDIVDX-</b>				

## OPCJA

### MODUŁ WI-FI

Kod	Cena netto
<b>DOMOWF</b>	

### ZESTAW PRZYGOTOWANIA POMPY CIEPŁA

Kod	Cena netto
<b>DOKPDC</b>	

### ZESTAW DO IZOLACJI

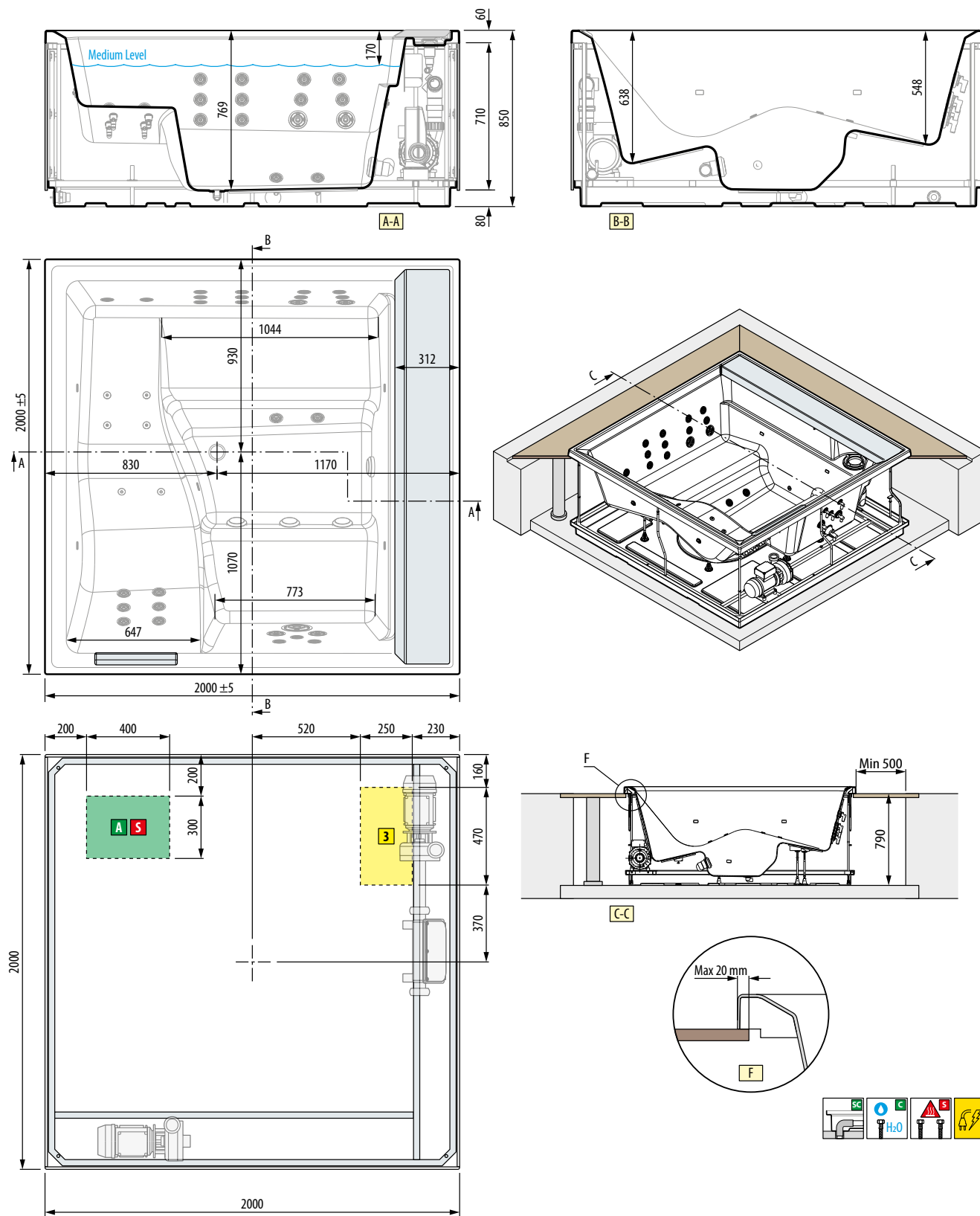
IZOLACJA TERMICZNA	Kod	Cena netto
Panele	<b>KBT2F2LD0XL</b>	
Dno wanny	<b>DXTHCOFV</b>	

### POKRYWA TERMICZNA

POKRYWA TERMICZNA	Kod	Cena netto	
		C1	C2
		Plenty Grey	Brown
Pokrywa letnia	<b>DXTHCO-</b>		
Pokrywa zimowa	<b>DXTHCOT-</b>		

Konstrukcja kodu wanny bez obudowy

Kod + Funkcje + Opcje zarządzania poziomem + Kolor wanny + Kolor siedzisko/zagłówek



**CHARAKTERYSTYKA HYDRAULICZNA**

Maksymalna pojemność 930 litrów  
 28 whirlpool (18 wersja standard)  
 8 mini jet (4 wersja standard)

**CHARAKTERYSTYKA ELEKTRYCZNA**

Moc 230 V  
 Częstotliwość 50 Hz  
 Maks. zapotrzebowanie na moc 3450 W

**WŁAŚCIWOŚCI MECHANICZNE**

Powierzchnia całkowita 4 m<sup>2</sup>  
 Waga całkowita: 1610 kg  
 Waga zbiornika+komponentów 300 kg  
 Waga użytkowników (4 osoby) 80x4=380 kg  
 Specyficzne obciążenie powierzchni nośnej 4030 N/m<sup>2</sup>