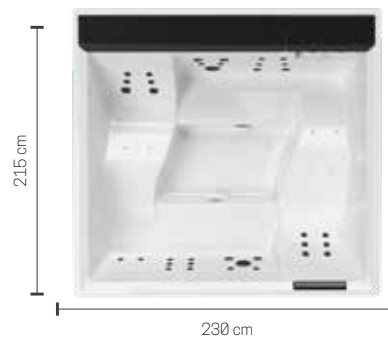


# DIVINA XXL 230x215



Dimensioni cm 230 x 215 H 85

Posti

Capacità Lt. 1160

Assorb. max Watt 3450/4050

Peso max kg. 2080

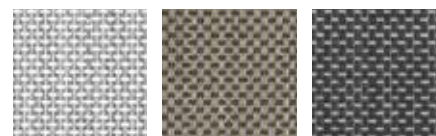
DOTAZIONI	STANDARD	PLUS
Whirlpool jets	24	36
Whirlpool mini jets	8	16
Regolatore aria	3	3
Sistema di purificazione UV	●	●
Luce led bianca	4	4
4 Chromolight	OPTIONAL	OPTIONAL
Poggiatesta	-	●
Sistema audio Bluetooth	OPTIONAL	OPTIONAL
Modulo Wi-Fi	OPTIONAL	OPTIONAL
Pompa a singola velocità	-	●
Pompa a doppia velocità	●	●
Riscaldatore 3 kW	●	●
Scambiatore di calore	OPTIONAL	OPTIONAL
Reintegro automatico	OPTIONAL	OPTIONAL
Svuotamento/riempimento rapido + controllo livello	OPTIONAL	OPTIONAL

## VASCA



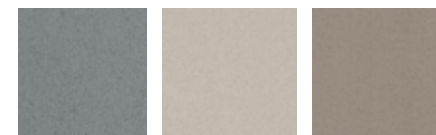
-W10 Bianco -W20 Perla -W30 Marmo

## PANNELLI / SEDILE POGGIATESTA FIBER-CROSS



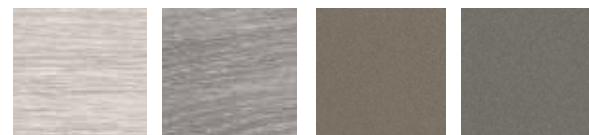
T1 Light grey T2 Warm brown T3 Steel

## PANNELLI ARGILLA



R Cenere O Polvere S Tortora

## PANNELLI NATURAL TOUCH



P1 Oak Alpine P2 Oak Concrete P3 Oxid P4 Quarz

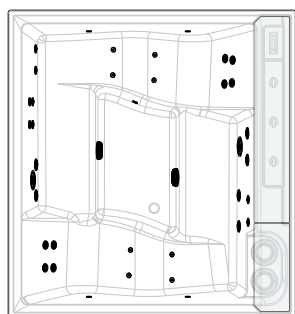
## PANNELLI DOGATI



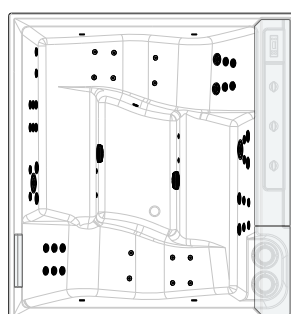
D1 Dark brown D2 Ice C2 Brown C1 Plenty Grey

## COPERTURA TERMICA

### DIVINA XXL STANDARD



### DIVINA XXL PLUS



Cod.	Dotazioni		Opzioni gestione livello			Colori Vasca			Colori sedile/poggiatesta			
	UV + LED bianchi	UV + Chromolight + audio BT	Nessuna	Reintegro Automatico	Svuotamento/riempimento rapido + controllo livello	Bianco	Perla	Marmo chiaro	Nero	Light Grey	Warm Brown	Steel

#### STANDARD

	<b>0X</b>	<b>6X</b>	<b>0</b>	<b>1</b>	<b>2</b>	<b>-W10</b>	<b>-W20</b>	<b>-W30</b>	<b>H</b>	<b>T1</b>	<b>T2</b>	<b>T3</b>
--	-----------	-----------	----------	----------	----------	-------------	-------------	-------------	----------	-----------	-----------	-----------

#### DOXXL50

#### STANDARD CON SCAMBIATORE DI CALORE

	<b>0R</b>	<b>6R</b>	<b>0</b>	<b>1</b>	<b>2</b>	<b>-W10</b>	<b>-W20</b>	<b>-W30</b>	<b>H</b>	<b>T1</b>	<b>T2</b>	<b>T3</b>
--	-----------	-----------	----------	----------	----------	-------------	-------------	-------------	----------	-----------	-----------	-----------

#### DOXXL50

#### PLUS

	<b>0X</b>	<b>6X</b>	<b>0</b>	<b>1</b>	<b>2</b>	<b>-W10</b>	<b>-W20</b>	<b>-W30</b>	<b>H</b>	<b>T1</b>	<b>T2</b>	<b>T3</b>
--	-----------	-----------	----------	----------	----------	-------------	-------------	-------------	----------	-----------	-----------	-----------

#### DOXXL40

#### PLUS CON SCAMBIATORE DI CALORE

	<b>0R</b>	<b>6R</b>	<b>0</b>	<b>1</b>	<b>2</b>	<b>-W10</b>	<b>-W20</b>	<b>-W30</b>	<b>H</b>	<b>T1</b>	<b>T2</b>	<b>T3</b>
--	-----------	-----------	----------	----------	----------	-------------	-------------	-------------	----------	-----------	-----------	-----------

#### DOXXL40

## PANNELLI

Cod.	Finitura pannelli			
<b>PANNELLI NATURAL TOUCH</b>				
	<b>P1</b>	<b>P2</b>	<b>P3</b>	<b>P4</b>
	Oak-Alpine	Oak-Concrete	Oxid	Quarz
<b>PANV2F2LDIVDXX-</b>				
<b>PANNELLI ARGILLA</b>				
	<b>R</b>	<b>O</b>	<b>S</b>	
	Argilla Cenere	Argilla Polvere	Argilla tortora	
<b>PANV2F2LDIVDXX-</b>				
<b>PANNELLI DOGATI</b>				
	<b>D1</b>	<b>D2</b>		
	Dark Brown	Ice		
<b>PADV2F2LDIVDXX-</b>				
<b>PANNELLI FIBER-CROSS</b>				
	<b>T1</b>	<b>T2</b>	<b>T3</b>	
	Light Grey	Warm Brown	Steel	
<b>PATV2F2LDIVDXX-</b>				

## OPTIONAL

### MODULO WI-FI

Cod.	Prezzo
<b>DOMOWF</b>	

### KIT PREDISPOSIZIONE POMPA DI CALORE

Cod.	Prezzo
<b>DOKPDC</b>	

### KIT COIBENTAZIONE

Coibentazione	Cod.	Prezzo
Pannelli	<b>KBT2F2LD0XXL</b>	
Fondo Vasca	<b>DXXTHCOFV</b>	

### COPERTURA TERMICA

Copertura	Cod.	Prezzo	
		C1	C2
Estiva	<b>DXXTHCO-</b>	Plenty Grey	Brown
Invernale	<b>DXXTHCOT-</b>		

Costruzione del codice

Codice

+

Dotazioni

+

Opzioni gestione livello

+

Colore vasca

+

Colore seduta poggiatesta