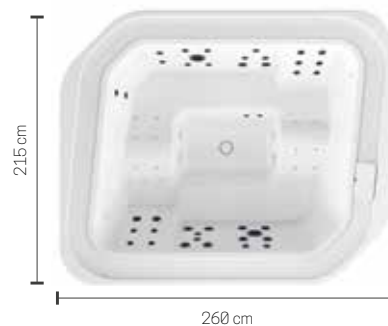


MOON 215x260



Dimensiones cm
Dimensões em cm. 215 x 260 H 93

Asientos
Lugares

Capacidad litros
Capacidade litros 1550

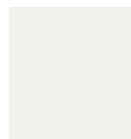
Max Potencia Watt
Assorb. max Watt 4500

Peso max kg.
Peso max kg. 2620

FUNCIONES / FUNCIONALIDADES

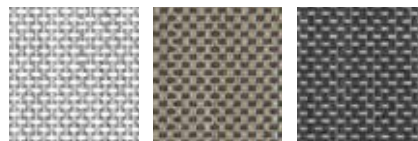
	PLUS
Whirlpool jets	41
Whirlpool mini jets	12
Sistema de purificación UV UV purification system	●
4 luces led blancas 4 Branco LED light	●
4 Chromolight	OPTIONAL
Sistema de audio Bluetooth Sistema áudio Bluetooth	OPTIONAL
Módulo Wi-Fi Modulo Wi-Fi	OPTIONAL
2 Bombas de velocidad única 2 Bombas de velocidade única	●
Bomba de recirculación Bomba de recirculação	●
Calentador de 3 KW Aquecedor 3KW	●
Intercambiador de calor Intercambiador de calor	OPTIONAL
Llenado automático Preenchimento automático	●
Depósito de compensación Tanque de compensação	●
Vaciado rápido Esvaziamento rápido	●
Filtro de arena Filtro de areia	●
Botón de accionamiento hydro Chave de transmissão directa hydro	OPTIONAL

COLOR DE LA MINIPISCINA / CORES DA MINIPISCINA



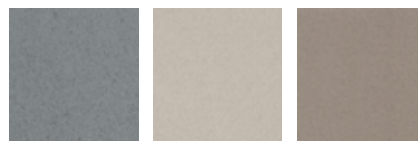
-W10 Blanco
Branco

PANELES FIBER-CROSS PAINÉIS FIBER-CROSS



T1 Light grey **T2** Warm brown **T3** Steel

ARCILLA / ARGILA



R Cenere **O** Polvere **S** Tortora

PANELES NATURAL TOUCH PAINÉIS NATURAL TOUCH



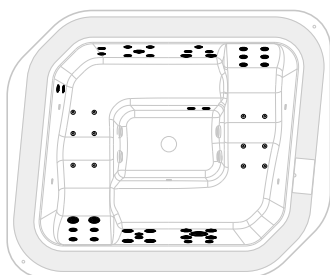
P1 Oak Alpine **P2** Oak Concrete **P3** Oxid **P4** Quarz

COBERTURA TÉRMICA / TAMPa TÉRMICA



C2 Brown **C1** Plenty Grey

MOON PLUS



Cod.	Funciones Funcionalidades		Colores Cores Minipiscina
	UV + LED blancos	UV + Chromolight + audio BT + Botón Hydro	

Blanco Branco

PLUS			
	ØX1	6X1	-W10K
MOON40			

PLUS INTERCAMBIADOR DE CALOR			
	ØR1	6R1	-W10K
MOON40			

PANELES / PAINÉIS

Cod.	Colores paneles Cores painéis			
PANELES / PAINÉIS NATURAL TOUCH				
	P1	P2	P3	P4
	Oak-Alpine	Oak-Concrete	Oxid	Quarz
PANV2F2LM00-				
PANELES / PAINÉIS ARGILLA				
	R	O	S	
	Cenere	Polvere	Tortora	
PANV2F2LM00-				
PANELES / PAINÉIS FIBER-CROSS				
	T1	T2	T3	
	Light Grey	Warm Brown	Steel	
PATV2F2LM00-				

OPTIONAL

MÓDULO WI-FI / MODULO WI-FI

Cod.	Precio / Preço
DOMOWF	

KIT DE PREPARACIÓN DE LA BOMBA DE CALOR/

KIT DE PREPARAÇÃO DA BOMBA DE CALOR

Cod.	Precio / Preço
DOKPDC	

KIT AISLAMIENTO/ KIT DE ISOLAMENTO

Aislamiento Isolamento	Cod.	Precio / Preço
Paneles / Painéis	KBT2F2LM00	
Fondo minipiscina Fundo do tanque	MOTHCOFV	

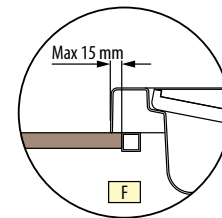
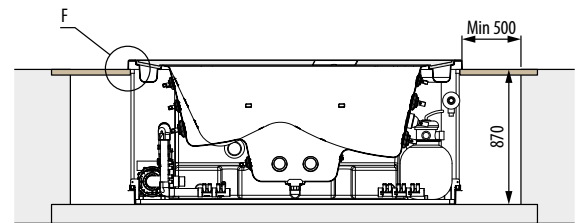
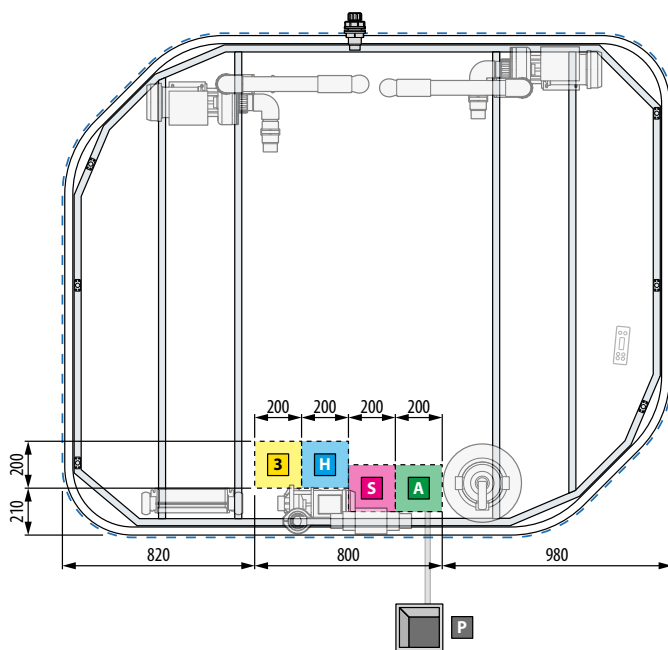
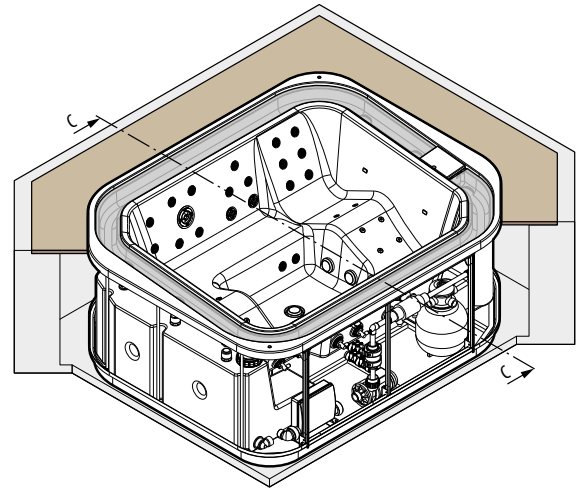
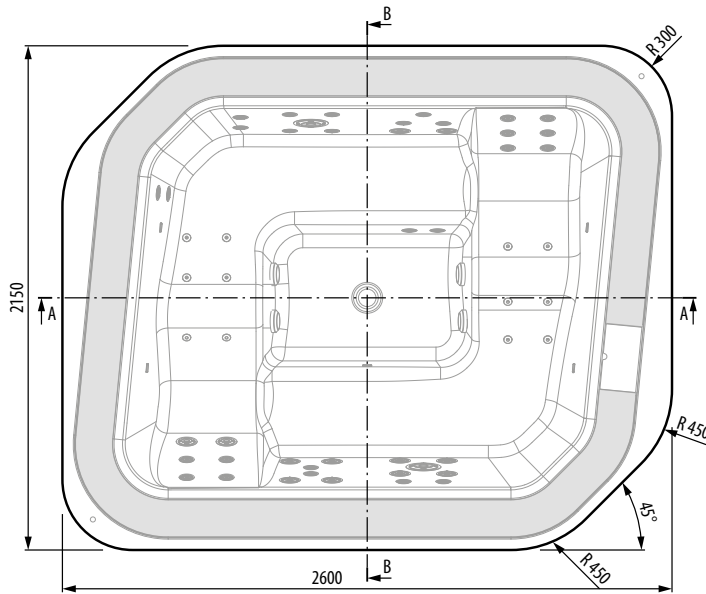
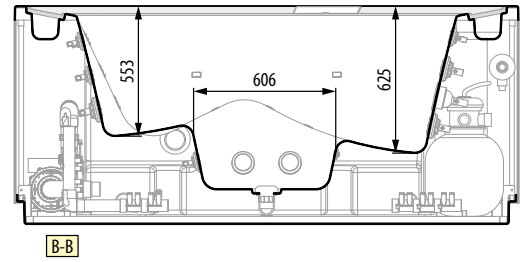
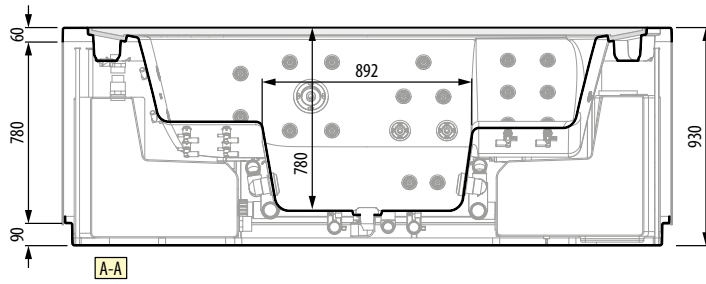
COBERTURA TÉRMICA / TAMPA TÉRMICA

Cobertura Tampa	Cod.	Precio / Preço	
		C1	C2
Cobertura estival Cobertura de verão	MOTHCO-		
Cobertura invernal Capa de inverno	MOTHCOT-		

Plenty Grey

Brown

Construcción del código: **Código** + **Selección de funciones** + **Colores de la Minipiscina**
 Construção do código: **Código** + **Escolha de funções** + **Cores da Minipiscina**



CARACTERÍSTICAS HIDRÁULICAS

Capacidad media 1550 lt
37 jets whirlpool
16 mini jet

CARACTERÍSTICAS ELÉCTRICAS

Tensión 230 V
Frecuencia 50 Hz
Potencia máx. requerida 4500 W

CARACTERÍSTICAS MECÁNICAS

Área total 4,85 m²
Peso total: 2620 kg
Peso Minipiscina+componentes 450 kg
Peso usuarios(6 pers.) 80x6=480 kg
Carga específica en base de apoyo 5290 N/m²

ESPECIFICAÇÕES HIDRÁULICAS

Capacidade média 1550 litros
37 whirlpool
16 mini jets

ESPECIFICAÇÕES ELETRICAS

Corrente 230 V
Frequência 50 Hz
máx. requisito de energia 4500 W

CARACTERÍSTICAS MECÁNICAS

Área total 4,85 m²
Peso total: 2620 kg
Massa da banheira+componentes 450 kg
Massa dos usuários (6 pers.) 80x6=480 kg
Carga específica na base de apoio 5290 N/m²