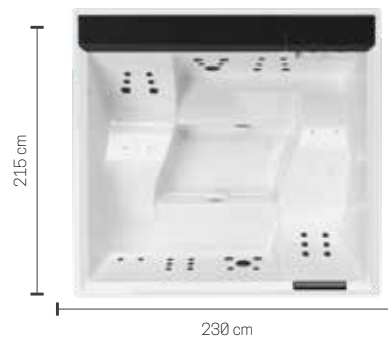


# DIVINA XXL 230x215



Dimensiones cm  
Dimensões em cm. 230 x 215 H 85

Asientos  
Lugares

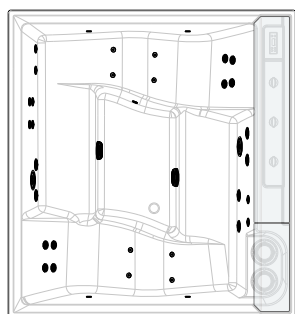
Capacidad litros  
Capacidade litros 1160

Max Potencia Watt  
Assorb. max Watt 3450/4050

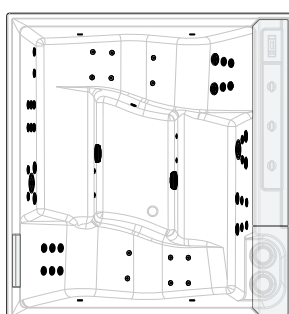
Peso max kg.  
Peso max kg. 2080

| FUNCIONES / FUNCIONALIDADES   | STANDARD | PLUS     |
|---|----------|----------|
| Whirlpool jets  | 24       | 36       |
| Whirlpool mini jets   | 8        | 16       |
| Regulación de aire<br>Air settings  | 3        | 3        |
| Sistema de purificación UV<br>UV purification system  | ●        | ●        |
| 4 Luces led blancas<br>4 Branco LED light   | 4        | 4        |
| 4 Chromolight   | OPTIONAL | OPTIONAL |
| Reposacabezas<br>Apoio de cabeça  | -        | ●        |
| Sistema de audio Bluetooth<br>Sistema áudio Bluetooth   | OPTIONAL | OPTIONAL |
| Módulo Wi-Fi<br>Modulo Wi-Fi  | OPTIONAL | OPTIONAL |
| Bomba de velocidad única<br>Bomba de velocidade única   | -        | ●        |
| Bomba de doble velocidad<br>Bomba de dupla velocidade   | ●        | ●        |
| Calentador de 3 KW<br>Aquecedor 3W  | ●        | ●        |
| Intercambiador de calor<br>Intercambiador de calor  | OPTIONAL | OPTIONAL |
| Llenado automático<br>Preenchimento automático  | OPTIONAL | OPTIONAL |
| Vaciado/llenado rápido + control de nivel<br>Esvaziamento/enchimento rápido + controlo de nível | OPTIONAL | OPTIONAL |

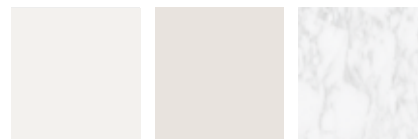
## DIVINA XXL STANDARD



## DIVINA XXL PLUS

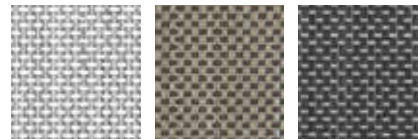


## COLOR DE LA MINIPISCINA / CORES DA MINIPISCINA



**-W10** Blanco  
Branco **-W20** Perla **-W30** Marmo

## PANELES / ASIENTO Y REPOSACABEZAS FIBER-CROSS PAINÉIS / ASSENTO E APOIO DE CABEÇA FIBER-CROSS



**T1** Light grey **T2** Warm brown **T3** Steel

## ARCILLA / ARGILA



**R** Cenere **O** Polvere **S** Tortora

## PANELES NATURAL TOUCH



**P1** Oak Alpine **P2** Oak Concrete **P3** Oxid **P4** Quarz

## PANELES ALISTONADOS PAINÉIS ACABAMENTO MADEIRA



**D1** Dark brown **D2** Ice **C2** Brown **C1** Plenty Grey

## COBERTURA TÉRMICA TAMPA TÉRMICA

| Cod. | Funciones<br>Funcionalidades |                                   | Opciones gestión de nivel<br>Opções gestão do nível |  |                                    | Colores<br>Cores Minipiscina |       |                | Color asiento y reposacabezas<br>Cores bancos e apoios de cabeça |               |               |       |
|------|------------------------------|-----------------------------------|---|--|------------------------------------|------------------------------|-------|----------------|--|---------------|---------------|-------|
|      | UV + LED<br>blancos          | UV +<br>Chromolight<br>+ audio BT | Ninguna<br>Nenhuma                                  | Llenado<br>automático<br>Preenchimento<br>automático | Vaciado/llenado<br>Esvaziar/encher | Blanco<br>Branco             | Perla | Marmo<br>claro | Negro  | Light<br>Grey | Warm<br>Brown | Steel |

| STANDARD                         |    |    |   |   |   |      |      |      |   |    |    |    |
|----------------------------------|----|----|---|---|---|------|------|------|---|----|----|----|
|                                  | 0X | 6X | 0 | 1 | 2 | -W10 | -W20 | -W30 | H | T1 | T2 | T3 |
| DOXXL50                          |    |    |   |   |   |      |      |      |   |    |    |    |
| STANDARD INTERCAMBIADOR DE CALOR |    |    |   |   |   |      |      |      |   |    |    |    |
|                                  | 0R | 6R | 0 | 1 | 2 | -W10 | -W20 | -W30 | H | T1 | T2 | T3 |
| DOXXL50                          |    |    |   |   |   |      |      |      |   |    |    |    |
| PLUS                             |    |    |   |   |   |      |      |      |   |    |    |    |
|                                  | 0X | 6X | 0 | 1 | 2 | -W10 | -W20 | -W30 | H | T1 | T2 | T3 |
| DOXXL40                          |    |    |   |   |   |      |      |      |   |    |    |    |
| PLUS INTERCAMBIADOR DE CALOR     |    |    |   |   |   |      |      |      |   |    |    |    |
|                                  | 0R | 6R | 0 | 1 | 2 | -W10 | -W20 | -W30 | H | T1 | T2 | T3 |
| DOXXL40                          |    |    |   |   |   |      |      |      |   |    |    |    |

## PANELES / PAINÉIS

| Cod.   | Colores paneles<br>Cores painéis |              |         |       |
|--|----------------------------------|--------------|---------|-------|
| PANELES / PAINÉIS NATURAL TOUCH                  |                                  |              |         |       |
|  | P1                               | P2           | P3      | P4    |
|  | Oak-Alpine                       | Oak-Concrete | Oxid    | Quarz |
| PANV2F2LDIVDXX-                                  |                                  |              |         |       |
| PANELES / PAINÉIS ARGILLA                        |                                  |              |         |       |
|  | R                                | O            | S       |       |
|  | Cenere                           | Polvere      | Tortora |       |
| PANV2F2LDIVDXX-                                  |                                  |              |         |       |
| PANELES ALISTONADOS / PAINÉIS ACABAMENTO MADEIRA |                                  |              |         |       |
|  | D1                               | D2           |         |       |
|  | Dark Brown                       | Ice          |         |       |
| PADV2F2LDIVDXX-                                  |                                  |              |         |       |
| PANELES / PAINÉIS FIBER-CROSS                    |                                  |              |         |       |
|  | T1                               | T2           | T3      |       |
|  | Light Grey                       | Warm Brown   | Steel   |       |
| PATV2F2LDIVDXX-                                  |                                  |              |         |       |

## OPTIONAL

### MÓDULO WI-FI / MODULO WI-FI

| Cod.   | Precio / Preço |
|--------|----------------|
| DOMOWF |                |

### KIT DE PREPARACIÓN DE LA BOMBA DE CALOR KIT DE PREPARAÇÃO DA BOMBA DE CALOR

| Cod.   | Precio / Preço |
|--------|----------------|
| DOKPDC |                |

### KIT AISLAMIENTO / KIT DE ISOLAMENTO

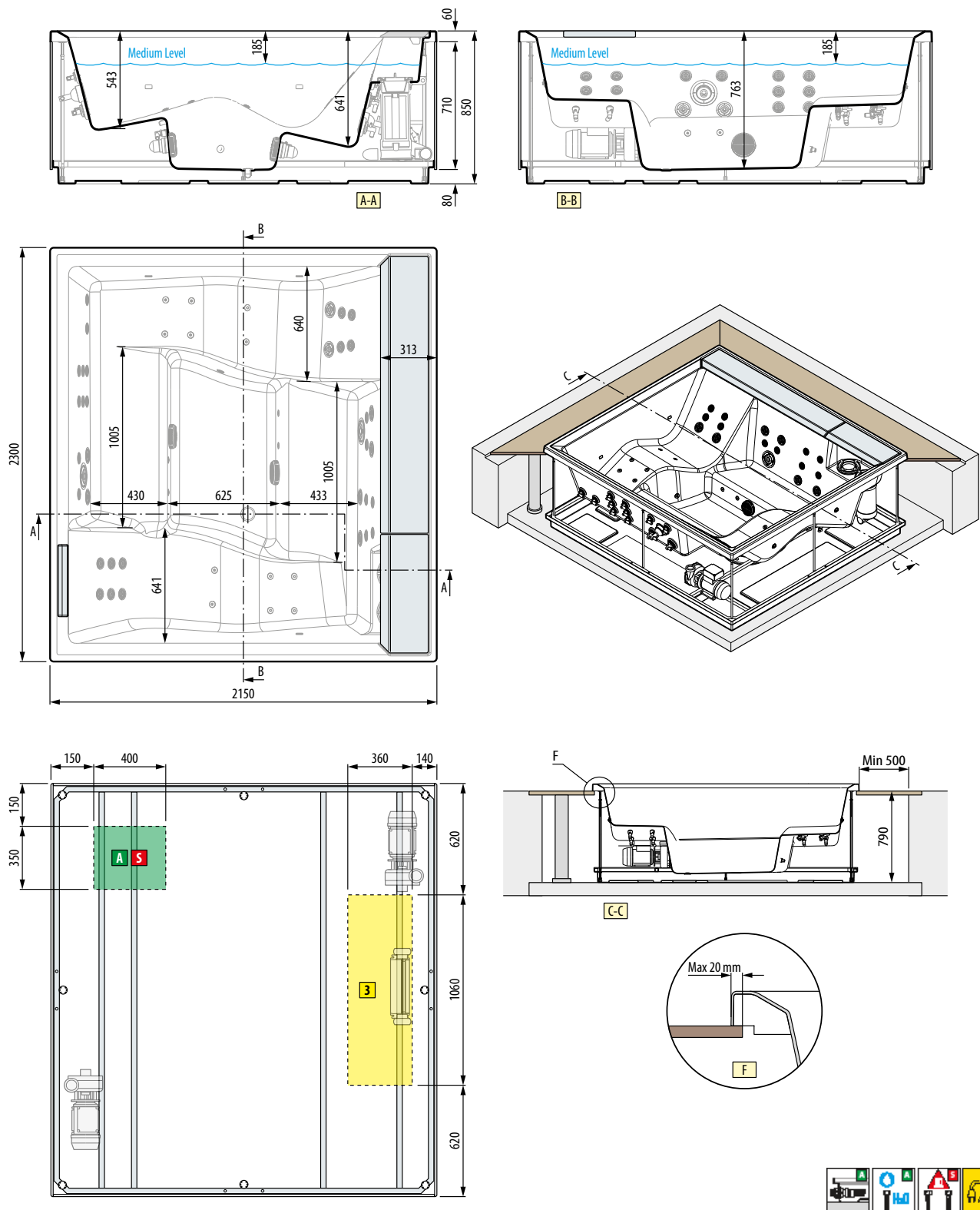
| Aislamiento<br>Isolamento            | Cod.         | Precio / Preço |
|--------------------------------------|--------------|----------------|
| Paneles / Painéis                    | KBT2F2LD0XXL |                |
| Fondo minipiscina<br>Fundo do tanque | DXXTHCOFV    |                |

### COBERTURA TÉRMICA / TAMPA TÉRMICA

| Cobertura<br>Tampa                      | Cod.      | Precio / Preço |       |
|---|-----------|----------------|-------|
|   |           | C1             | C2    |
| Cobertura estival<br>Cobertura de verão | DXXTHCO-  | Plenty Grey    | Brown |
| Cobertura invernal<br>Capa de inverno   | DXXTHCOT- |                |       |

Construcción del código:  
Construção do código:

**Código** + **Selección de funciones** + **Opciones de gestión de niveles** + **Colores de la Minipiscina** + **Color del asiento y reposacabezas**  
**Escolha de funções** + **Opções de gestão de níveis** + **Cores da Minipiscina** + **Cores dos bancos e dos apoios de cabeça**

**CARACTERÍSTICAS HIDRÁULICAS**

Capacidad media 1160 lt  
 36 jets whirlpool (24 en versión standard)  
 16 jets mini jet (8 en versión standard)

**ESPECIFICAÇÕES HIDRÁULICAS**

Capacidade média 1160 litros  
 36 whirlpool (24 standard version)  
 16 mini jet (8 standard version)

**CARACTERÍSTICAS ELÉCTRICAS**

Tensión 230 V  
 Frecuencia 50 Hz  
 Potencia máx. requerida 4050 W (plus)  
 Potencia máx. requerida 3450 W (stand.)

**ESPECIFICAÇÕES ELETRICAS**

Corrente 230 V  
 Frequência 50 Hz  
 Potência máx. requerida 4050 W (plus)  
 Potência máx. requerida 3450 W (stand.)

**CARACTERÍSTICAS MECÁNICAS**

Área total 4.9 m<sup>2</sup>  
 Peso total: 2080 kg  
 Peso Minipiscina+componentes 460 kg  
 Peso usuarios(6 pers.) 80x6=480 kg  
 Carga específica en base de apoyo 4210 N/m<sup>2</sup>

**CARACTERÍSTICAS MECÁNICAS**

Área total 4.9 m<sup>2</sup>  
 Peso total: 2080 kg  
 Massa da banheira+componentes 370 kg  
 Massa dos usuários (6 pers.) 80x6=480 kg  
 Carga específica na base de apoio 4210 N/m<sup>2</sup>

