

STAR 2.0 G



195 cm



3 mm



6 cm



PORTA DOCCIA, APERTURA 1 ANTA BATTENTE

Installabile in nicchia o abbinabile ad 1 o 2 pareti fisse laterali STAR F



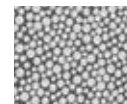
FINITURE VETRI



Trasparente
cod 1



Niva
cod 11



Ser. Punto
cod 38



Circolare
cod 43

FINITURE PROFILI

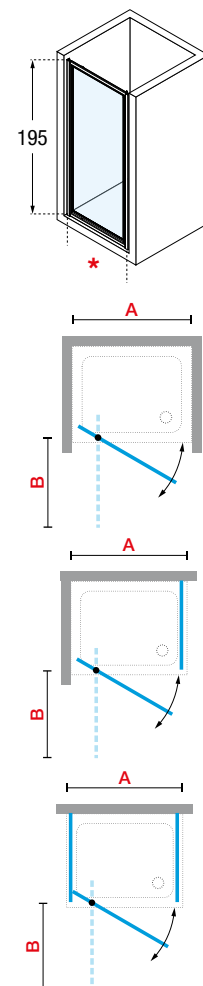


Bianco
cod A



Silver
cod B

| Misure | | | Codice | Scelta vetro | | | Scelta profilo | | Scelta acrilico | Scelta profilo | |
|----------------------------------|--------------|-----------------------|-----------------|--------------|------|------------------|----------------|--------|-----------------|----------------|--------|
| Misura effettiva d'ingombro | Entrata (cm) | Ingombro anta esterno | | 1 | 11 | 38 | A | B | 43 | A | B |
| A | * | B | | Trasparente | Niva | Serigrafia punto | Bianco | Silver | Circolare | Bianco | Silver |
| 66↔72 | 45 | 45 | STA2G66- | | | | | | | | |
| 72↔78 | 51 | 51 | STA2G72- | | | | | | | | |
| 78↔84 | 52 | 52 | STA2G78- | | | | | | | | |
| 84↔90 | 58 | 58 | STA2G84- | | | | | | | | |
| PORTE SPECIALI IN ALTEZZA | | | | | | | | | | | |
| H 140↑200 | | SPECIAL | STA2GSP | | | | | | | | |



POSSIBILITÀ DI ORDINARE UN PANNELLO FISSO LATERALE PER AVERE 3 LATI

Costruzione del codice **Codice** + **Vetro/Acrilico** + **Profilo** = Codice prodotto finale

DATI TECNICI

FINITURE PROFILI



Bianco
cod. A



Silver
cod. B

VETRO TEMPRATO 3, 4, 5 mm (European Standards EN 14428)

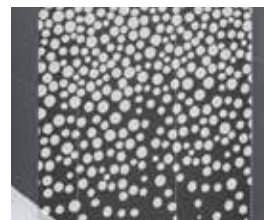


Trasparente
cod. 1



Niva
cod. 11

SERIGRAFIA



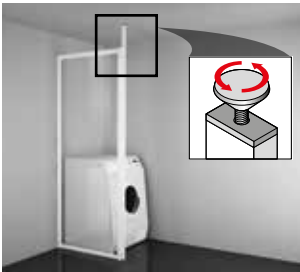
Punto
cod. 38

ACRILICO 3 mm



Circolare
cod. 43

OPTIONAL

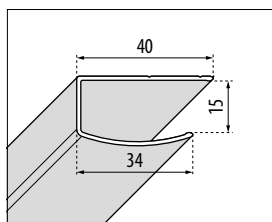


PROFILO A SOFFITTO

- Profilo speciale per fissaggio a soffitto da abbinare allo NSTARF5SP

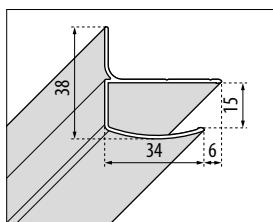
| Finitura | Misure | Codice | Prezzo |
|----------|-------------|----------------|--------|
| Bianco | H 180 ↓ 265 | SPA3102 | |
| Silver | H 180 ↓ 265 | SPA3102 | |

MISURE DI INGOMBRO PROFILI DI FISSAGGIO



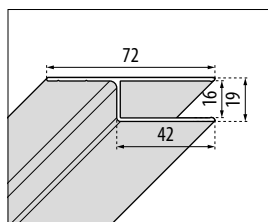
A MURO
A - R - F

| Finitura | Codice |
|----------|--------------------|
| Bianco | P01HAAST3-A |
| Silver | P01HAAST3-B |



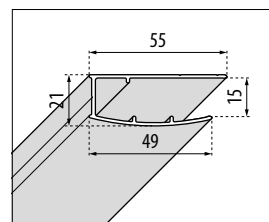
A MURO
2P - 3P - G - B - S

| Finitura | Codice |
|----------|---------------------|
| Bianco | P01HAPCST3-A |
| Silver | P01HAPCST3-B |



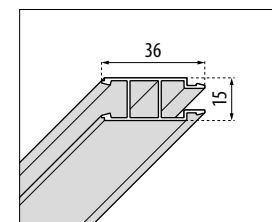
A MURO
profilo a muro laterale
tutti i modelli

| Finitura | Codice |
|----------|---------------------|
| Bianco | P01L215STL-A |
| Silver | P01L215STL-B |



COMPENSAZIONE
tutti i modelli

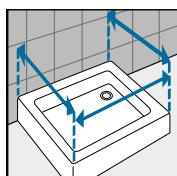
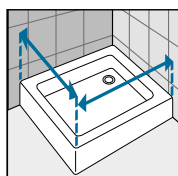
| Finitura | Codice |
|----------|--------------------|
| Bianco | P01SACST3-A |
| Silver | P01SACST3-B |



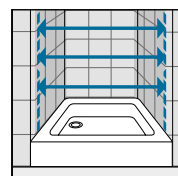
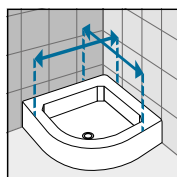
COMPENSAZIONE
per modello A

| Finitura | Codice |
|----------|--------------------|
| Bianco | P05HAAST3-A |
| Silver | P05HAAST3-B |

COME RILEVARE LE MISURE



Rilevare le misure da muro a bordo esterno del piatto doccia. Le misure devono essere rilevate sulla parete finita, a rivestimenti posati, secondo gli schemi riportati.



Rilevare le misure da muro a muro, in basso, in alto, al centro e utilizzare quella di valore inferiore. Le misure devono essere rilevate sulla parete finita, a rivestimenti posati, secondo gli schemi riportati.