

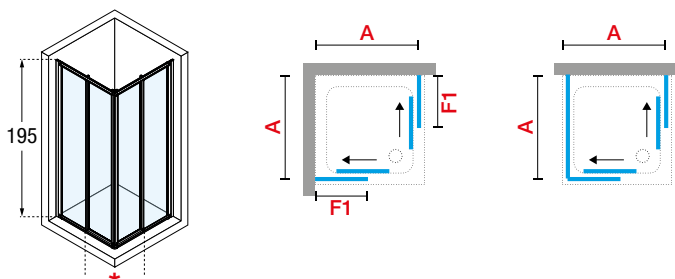
STAR 2.0 A



BOX DOCCIA AD ANGOLO APERTURA 2 ANTE SCORREVOLI E 2 FISSE IN LINEA

Misure			Codice	Scelta vetro			Scelta profilo		Scelta acrilico	Scelta profilo	
Misura effettiva d'ingombro	Fisso	Entrata (cm)		1	11	38	A	B	43	A	B
A	F1	*		Trasparente	Niva	Serigrafia punto	Bianco	Silver	Circolare	Bianco	Silver
66↔72	33	35	STA2A66L-								
72↔78	36	39	STA2A72L-								
78↔84	39	43	STA2A78L-								
84↔90	42	48	STA2A84L-								
90↔96	45	52	STA2A90L-								
96↔102	48	56	STA2A96L-								
114↔120	57	69	STA2A114L-								
LATI SPECIALI IN ALTEZZA											
H 140↔200			STA2ALSP			-					

**PER COMPORRE UN ANGOLO ORDINARE 2 LATI
POSSIBILITÀ DI ORDINARE UN PANNELLO FISSO LATERALE PER AVERE 3 LATI**





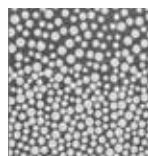
FINITURE VETRI



Trasparente
cod 1



Niva
cod 11



Ser. Punto
cod 38



Circolare
cod 43

FINITURE PROFILI



Bianco
cod A



Silver
cod B

DATI TECNICI

FINITURE PROFILI



Bianco
cod. A



Silver
cod. B

VETRO TEMPRATO 3, 4, 5 mm (European Standards EN 14428)

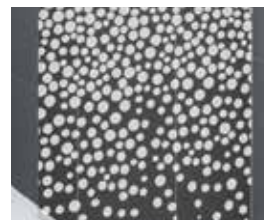


Trasparente
cod. 1



Niva
cod. 11

SERIGRAFIA



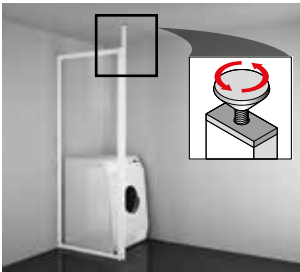
Punto
cod. 38

ACRILICO 3 mm



Circolare
cod. 43

OPTIONAL

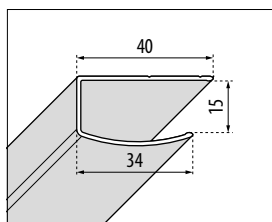


PROFILO A SOFFITTO

- Profilo speciale per fissaggio a soffitto da abbinare allo NSTARF5SP

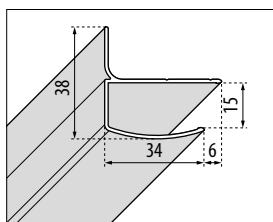
Finitura	Misure	Codice	Prezzo
Bianco	H 180 ↓ 265	SPA3102	
Silver	H 180 ↓ 265	SPA3102	

MISURE DI INGOMBRO PROFILI DI FISSAGGIO



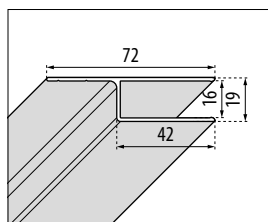
A MURO
A - R - F

Finitura	Codice
Bianco	P01HAAST3-A
Silver	P01HAAST3-B



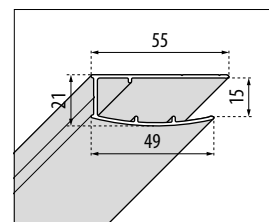
A MURO
2P - 3P - G - B - S

Finitura	Codice
Bianco	P01HAPCST3-A
Silver	P01HAPCST3-B



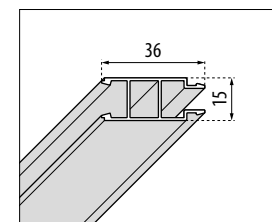
A MURO
profilo a muro laterale
tutti i modelli

Finitura	Codice
Bianco	P01L215STL-A
Silver	P01L215STL-B



COMPENSAZIONE
tutti i modelli

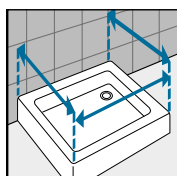
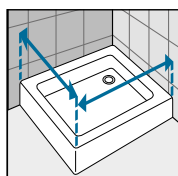
Finitura	Codice
Bianco	P01SACST3-A
Silver	P01SACST3-B



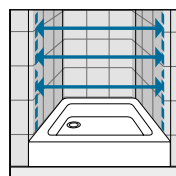
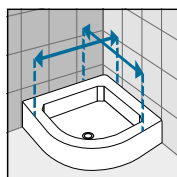
COMPENSAZIONE
per modello A

Finitura	Codice
Bianco	P05HAAST3-A
Silver	P05HAAST3-B

COME RILEVARE LE MISURE



Rilevare le misure da muro a bordo esterno del piatto doccia. Le misure devono essere rilevate sulla parete finita, a rivestimenti posati, secondo gli schemi riportati.



Rilevare le misure da muro a muro, in basso, in alto, al centro e utilizzare quella di valore inferiore. Le misure devono essere rilevate sulla parete finita, a rivestimenti posati, secondo gli schemi riportati.