

STAR 2.0 G



195 cm



3 mm



6 cm

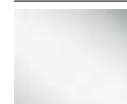


PORTE DE DOUCHE PIVOTANTE

En niche ou associée avec 1 ou 2 parois fixes latérales STAR 2.0 F (page 226)



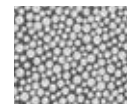
VERRE ET ACRYLIQUE



Transparent
code 1



Niva
code 11



Ser. Punto
code 38



Circle
code 43

FINITION PROFILÉS

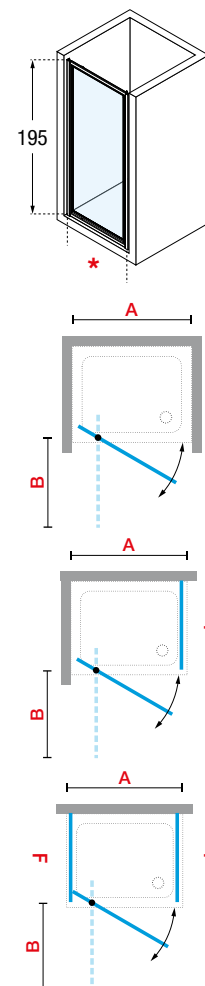


Blanc
code A



Silver
code B

Dimensions (cm)			Code	Vitrage			Profilé		Acrylique	Profilé	
Mesure réelle de la paroi de douche	Passage	Encombrement extérieur		1	11	38	A	B		43	A
A	*	B		Transparent	Niva	Sérigraphie Punto	Blanc	Silver	Circle	Blanc	Silver
66↔72	45	45	STA2G66-								
72↔78	51	51	STA2G72-								
78↔84	52	52	STA2G78-								
84↔90	58	58	STA2G84-								
SPÉCIAL											
H 140↑200			STA2GSP								



Composition du code : **Code** + **Vitrage ou Acrylique** + **Profilé** = Code produit complet

DONNÉES TECHNIQUES

FINITION PROFILÉS



Blanc
code A



Silver
code B

VERRE 3, 4, 5 mm (Norme européenne UNI EN 14428)

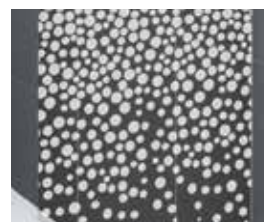


Transparent
code 1



Niva
code 11

SÉRIGRAPHIE



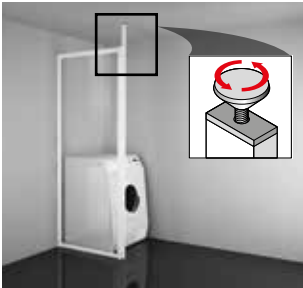
Punto
code 38

ACRYLIQUE 3 mm



Circle
code 43

OPTION

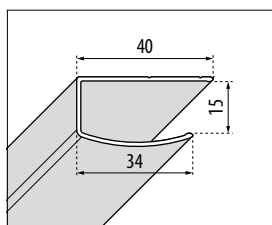


PROFILÉ AU PLAFOND

- Profilé spécial pour fixation au plafond à combiner avec NSATF5SP

Finition	Dimensions	Code	Prix
Blanc	H 180 ↓ 265	SPA3102	
Silver	H 180 ↓ 265	SPA3102	

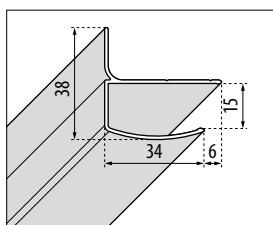
COTES DES PROFILÉS MURAUX ET DE COMPENSATION



PROFILÉ DE SÉRIE
A - R - F

Finition	Code
Blanc	P01HAAST3-A
Silver	P01HAAST3-B

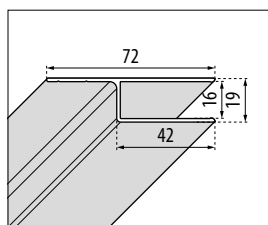
Prix : voir page 649



PROFILÉ DE SÉRIE
2P - 3P - G - B - S

Finition	Code
Blanc	P01HAPCST3-A
Silver	P01HAPCST3-B

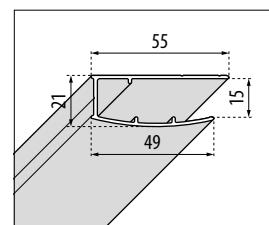
Prix : voir page 649



PROFILÉ DE SÉRIE
fixation latérale au mur
pour tous les modèles

Finition	Code
Blanc	P01L215STL-A
Silver	P01L215STL-B

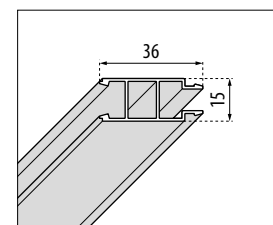
Prix : voir page 649



COMPENSATION (OPTION)
pour tous les modèles

Finition	Code
Blanc	P01SACST3-A
Silver	P01SACST3-B

Prix : voir page 649

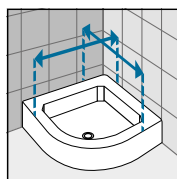
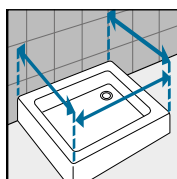
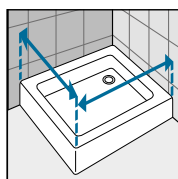


COMPENSATION (OPTION)
pour A

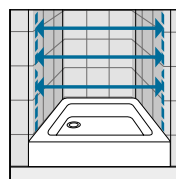
Finition	Code
Blanc	P05HAAST3-A
Silver	P05HAAST3-B

Prix : voir page 648

COMMENT RELEVER LES MESURES



Prendre les mesures (cm) du mur au bord extérieur du receveur de douche. Relever les mesures (cm) après la pose du carrelage. Pour les montages en angle, il faut prévoir que la mesure réelle correspond à la mesure d'encombrement extérieur avec le profilé mural de la paroi en retour. Ceci doit être pris en compte impérativement pour les receveurs carrelés (pose à l'italienne ou receveur sans plage).



Prendre les mesures (cm) d'un mur à l'autre, en bas, en haut et au milieu et choisir la mesure inférieure. Relever les mesures (cm) après la pose du carrelage.