

STAR 2.0 B



195 cm



5 mm
Glas



3 mm
Acryl



6 cm



DREHTÜR 2-TEILIG

Für Nischeneinbau oder in Kombination mit 1 oder 2 Seitenwänden STAR F



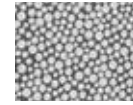
GLAS ZERTIFIZIERT



ESG-Klar
cod 1



ESG-Niva
cod 11



Punto Dekor
cod 38



Ring Dekor
cod 43

PROFILFARBEN

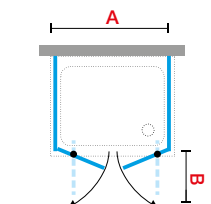
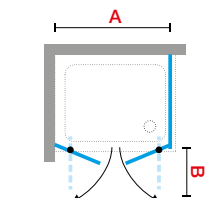
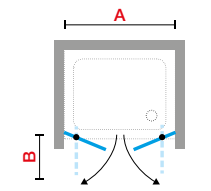
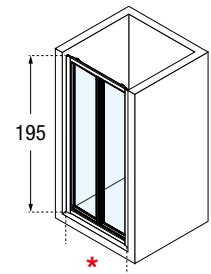


Weiß
cod A



Silber
cod B

| Maße | | | | Code | Glas | | | Profilfarbe Preis | | Acryl | Profilfarbe Preis | |
|-------------------|-----------------|-------|-----------------------------------|-----------------|------|----|----|-------------------|---|----------|-------------------|---|
| Effektives Maß | Einstiegsbreite | | Schwenkbereich der Tür nach außen | | 1 | 11 | 38 | A | B | | 43 | A |
| | Glas | Acryl | | ESG-Klar | | | | | | ESG-Niva | | |
| A | * | | B | | | | | | | | | |
| 66↔72 | 49 | 44 | 20 22 | STA2B66- | | | | | | | | |
| 72↔78 | 55 | 50 | 23 25 | STA2B72- | | | | | | | | |
| 78↔84 | 61 | 56 | 26 28 | STA2B78- | | | | | | | | |
| 84↔90 | 67 | 62 | 29 31 | STA2B84- | | | | | | | | |
| 90↔96 | 73 | 68 | 32 34 | STA2B90- | | | | | | | | |
| 96↔102 | 79 | 74 | 35 37 | STA2B96- | | | | | | | | |
| SONDERHÖHE | | | | | | | | | | | | |
| H 140↔200 | | | SPECIAL | STA2BSP | | | | | | | | |



TECHNISCHE DATEN

PROFILFARBEN



Wei
cod. A



Silber
cod. B

GLAS ZERTIFIZIERT 3, 4, 5 mm (European Standards EN 14428)

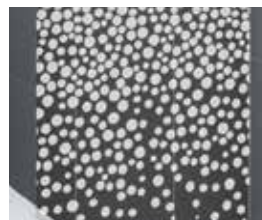


ESG-Klar
cod. 1



ESG-Niva
cod. 11

DEKOR



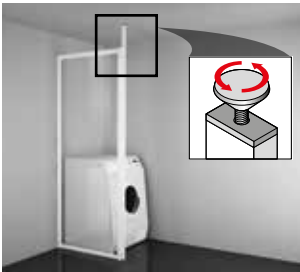
Punto Dekor
cod. 38

ACRYL 3 mm



Ring Dekor
cod. 43

SONDERAUSSTATTUNG

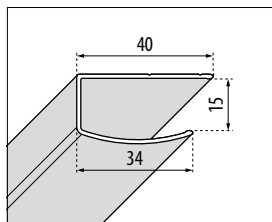


DECKENPROFIL

- Spezialprofil zur Deckenmontage in Kombination mit der Fixwand NSTARF5SP

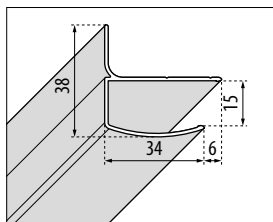
| Profilfarbe | Ma | Code | Preis |
|-------------|-------------|----------------|-------|
| Wei | H 180 ↓ 265 | SPA3102 | 115 € |
| Silber | H 180 ↓ 265 | SPA3102 | 128 € |

WANDMONTAGEPROFIL



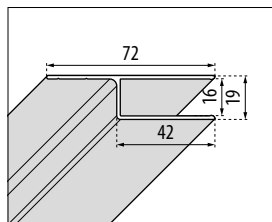
Standard Profil
A - R - F

| Profilfarbe | Code |
|-------------|--------------------|
| Wei | P01HAAST3-A |
| Silber | P01HAAST3-B |



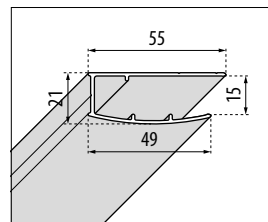
Standard Profil
2P - 3P - G - B - S

| Profilfarbe | Code |
|-------------|---------------------|
| Wei | P01HAPCST3-A |
| Silber | P01HAPCST3-B |



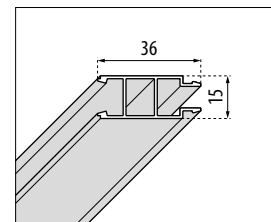
Standard Profil
seitliche Wandmontage
fr alle Modelle

| Profilfarbe | Code |
|-------------|---------------------|
| Wei | P01L215STL-A |
| Silber | P01L215STL-B |



Verbreiterungsprofil
fr alle Modelle

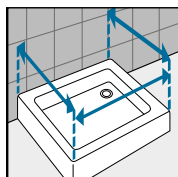
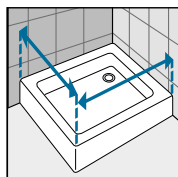
| Profilfarbe | Code |
|-------------|--------------------|
| Wei | P01SACST3-A |
| Silber | P01SACST3-B |



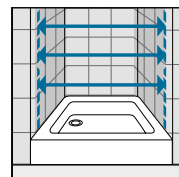
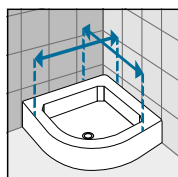
Verbreiterungsprofil
fr Modelle A

| Profilfarbe | Code |
|-------------|--------------------|
| Wei | P05HAAST3-A |
| Silber | P05HAAST3-B |

WIE SIE RICHTIG MESSEN



Die Mae von der Wand bis zum ueren Rand der Duschwanne angeben.



Vermessen Sie den Abstand von Wand zu Wand im unteren, mittleren und oberen Bereich und bentzen Sie den niedrigeren Wert. Die Mae sollen von schon fertig verflieserten Wnden nach den aufgefhrten Skizzen abgenommen werden.