

FREE 2 U VERSIONE ALTA



FREE

BOX DOCCIA A CENTRO PARETE, APERTURA 2 LATI A 3 ANTE A SOFFIETTO RIPIEGABILI

versione alta - 190 cm



FINITURE VETRI



Trasparente
cod 1

Niva
cod 11



Circolare
cod 43

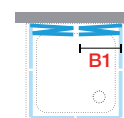
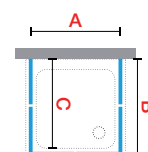
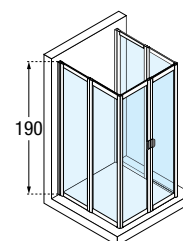
FINITURE PROFILI



Bianco
cod A

Silver
cod B

Dimensioni				Codice	Scelta vetro		Scelta profilo		Acrilico	Scelta profilo	
Misura rilevata bordo interno	Misura effettiva d'ingombro		Ingombro anta esterno		1	11	A	B	43	A	B
C	A	B	B1		Trasparente	Niva	Bianco	Silver	Circolare	Bianco	Silver
65↔68	66	66↔69	33	FREE2U68A-							
68↔71	69	69↔72	34,5	FREE2U71A-							
70↔73	71	71↔74	35,5	FREE2U73A-							
73↔76	74	74↔77	37	FREE2U76A-							
75↔78	76	76↔79	38	FREE2U78A-							
78↔81	79	79↔82	39,5	FREE2U81A-							
81↔84	82	82↔85	41	FREE2U84A-							
85↔88	86	86↔89	43	FREE2U88A-							
H 85↔190 L 64↔88	SPECIAL			FREE2UALSP							



OPTIONAL

PROFILO DI TENUTA INFERIORE		
Finitura	Codice	Prezzo
Bianco	R55FR2U-A	
Silver	R55FR2U-B	
Cromo	R55FR2U-K	

SPECIAL: PER COMPORRE UN ANGOLO ORDINARE 2 LATI

Costruzione del codice **Codice** + **Vetro/Acrilico** + **Profilo** = Codice prodotto finale

DATI TECNICI

FINITURE PROFILI



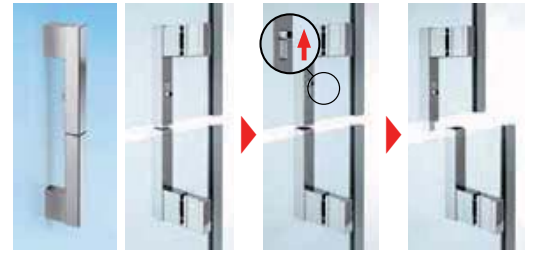
Bianco /
Bianco opaco
cod. A/D

Silver
cod. B

Cromo
cod. K

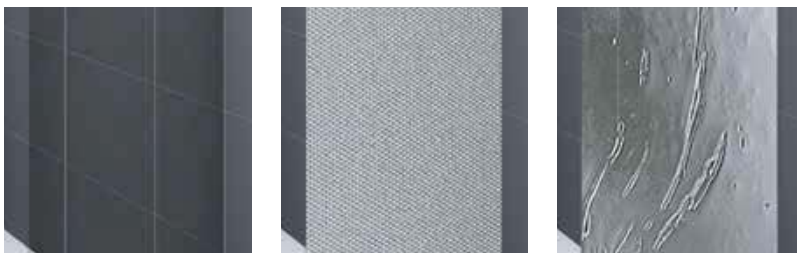
Nero
cod. H
(solamente per
Free 3)

MANIGLIA



Maniglia cromata
(solamente per Free 1)

VETRO TEMPRATO (European Standards UNI EN 14428)



Trasparente
cod. 1
Free 1 = 6 mm
Free 2 = 3 mm
+ CRYSTAL CLEAR

Niva
cod. 11
(solamente per Free 2)

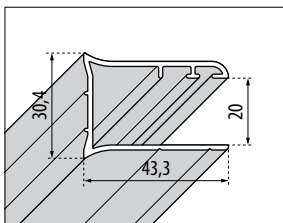
Aqua
cod. 2
(solamente per Free 3)

ACRILICO 3 mm



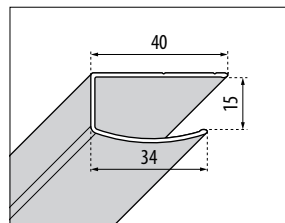
Circolare
cod. 43
(solamente per Free 2)

MISURE DI INGOMBRO PROFILI DI FISSAGGIO - FREE 1 E FREE 2



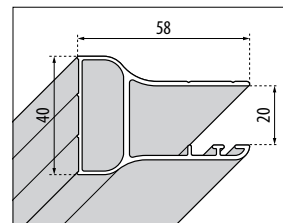
A MURO - FREE 1

Codice
P01FRDMOST-A (h 1939)
P01FRDMOST-B (h 1939)
P01FRDMOST-K (h 1939)
P01YOU02



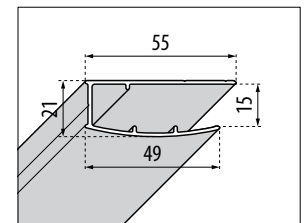
A MURO - FREE 2

Codice
P01HAASST-A (h 1900)
P01HAASST-B (h 1900)
P01HAA01
P01FR2POAST-A (h 1890)
P01FR2POAST-B (h 1890)
P01FR2POBST-A (h 840)
P01FR2POBST-B (h 840)



COMPENSAZIONE - FREE 1

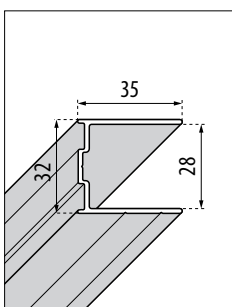
Codice
P04DIASST-A (h 1950)
P04DIASST-B (h 1950)
P04DIA01



COMPENSAZIONE - FREE 2

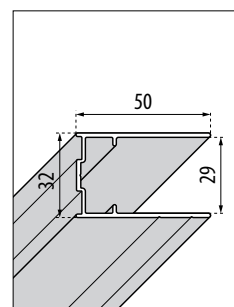
Codice
P01SACST-A (h 1900)
P01SACST-B (h 1900)
P01SAC01

MISURE DI INGOMBRO PROFILI DI FISSAGGIO - FREE 3



A MURO - FREE 3

Altezza	Finitura	Codice
1984	Bianco	P01BNMOBST-A
	Silver	P01BNMOBST-B
	Cromo	P01BNMOBST-K
	Nero	P01BNMOBST-H
2000	Bianco	P01BNMOAST-A
	Silver	P01BNMOAST-B
	Cromo	P01BNMOAST-K
	Nero	P01BNMOAST-H

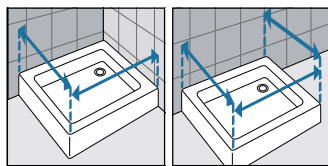


COMPENSATIVI - FREE 3

in sostituzione del profilo a muro +15 mm

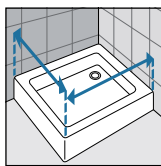
Altezza	Finitura	Codice
1984	Bianco	P05Y2ST-A
	Silver	P05Y2ST-B
	Cromo	P05Y2ST-K
	Nero	P05Y2ST-H
2000	Bianco	P05Y2ST2-A
	Silver	P05Y2ST2-B
	Cromo	P05Y2ST2-K
	Nero	P05Y2ST2-H

COME RILEVARE LE MISURE



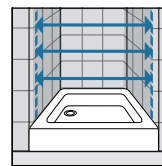
FREE 2

Rilevare le misure da muro a bordo esterno del piatto doccia. Le misure devono essere rilevate sulla parete finita, a rivestimenti posati, secondo gli schemi riportati.



FREE 1 e 3

Rilevare le misure da muro a bordo interno del piatto doccia. Le misure devono essere rilevate sulla parete finita, a rivestimenti posati, secondo gli schemi riportati.



FREE 1 e 2

Rilevare le misure da muro a muro, in basso, in alto, al centro e utilizzare quella di valore inferiore. Le misure devono essere rilevate sulla parete finita, a rivestimenti posati, secondo gli schemi riportati.

