

FREE 2 A VERSIONE ALTA



BOX DOCCIA AD ANGOLO, APERTURA 2 ANTE A SOFFIETTO RIPIEGABILI ALL'INTERNO

Versione alta - 190 cm



FINITURE VETRI



Trasparente
cod 1

Niva
cod 11



Circolare
cod 43

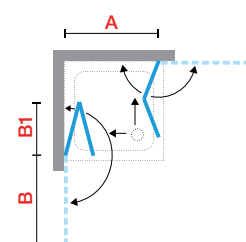
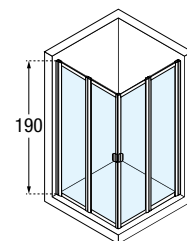
FINITURE PROFILI



Bianco
cod A

Silver
cod B

| Dimensioni | | | Codice | Scelta vetro | | Scelta profilo | | Acrilico | Scelta profilo | |
|-----------------------------|-----------------------|-----------|--------------------|--------------|------|----------------|--------|-----------|----------------|--------|
| Misura effettiva d'ingombro | Ingombro anta esterno | | | 1 | 11 | A | B | 43 | A | B |
| A | B | B1 | | Trasparente | Niva | Bianco | Silver | Circolare | Bianco | Silver |
| 64,5↔67,5 | 59 | 30 | FREE2A66AL- | | | | | | | |
| 67,5↔70,5 | 62 | 32 | FREE2A69AL- | ● | | | | | | |
| 70,5↔73,5 | 65 | 33 | FREE2A72AL- | | | | | | | |
| 73,5↔76,5 | 68 | 35 | FREE2A75AL- | | | | | | | |
| 76,5↔79,5 | 71 | 36 | FREE2A78AL- | ● | | | | | | |
| 79,5↔82,5 | 74 | 38 | FREE2A81AL- | | | | | | | |
| 82,5↔85,5 | 77 | 39 | FREE2A84AL- | | | | | | | |
| 85,5↔88,5 | 80 | 41 | FREE2A87AL- | ● | | | | | | |
| H 85↔190 L 59,5↔98 | SPECIAL | | FREE2AALSP | | | | | | | |



OPTIONAL

| PROFILO DI TENUTA INFERIORE | | |
|-----------------------------|------------------|--------|
| Finitura | Codice | Prezzo |
| Bianco | R55FR2A-A | |
| Silver | R55FR2A-B | |
| Cromo | R55FR2A-K | |

PER COMPORRE UN ANGOLO ORDINARE 2 LATI



DATI TECNICI

FINITURE PROFILI



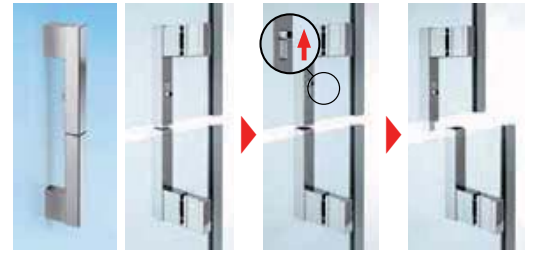
Bianco /
Bianco opaco
cod. A/D

Silver
cod. B

Cromo
cod. K

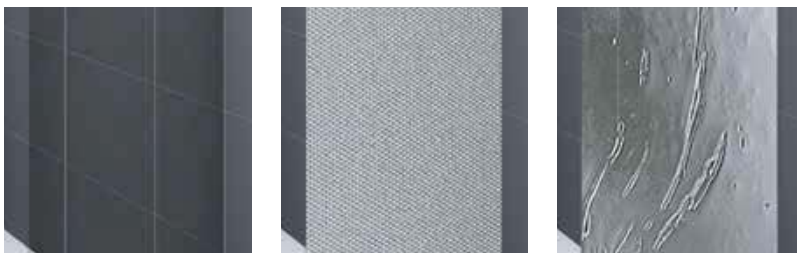
Nero
cod. H
(solamente per
Free 3)

MANIGLIA



Maniglia cromata
(solamente per Free 1)

VETRO TEMPRATO (European Standards UNI EN 14428)



Trasparente
cod. 1
Free 1 = 6 mm
Free 2 = 3 mm
+ CRYSTAL CLEAR

Niva
cod. 11
(solamente per Free 2)

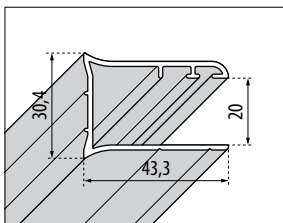
Aqua
cod. 2
(solamente per Free 3)

ACRILICO 3 mm



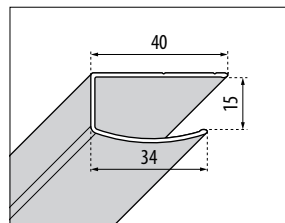
Circolare
cod. 43
(solamente per Free 2)

MISURE DI INGOMBRO PROFILI DI FISSAGGIO - FREE 1 E FREE 2



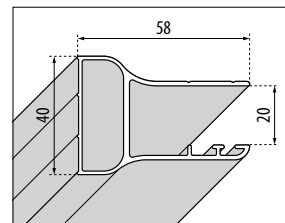
A MURO - FREE 1

| Codice |
|------------------------------|
| P01FRDMOST-A (h 1939) |
| P01FRDMOST-B (h 1939) |
| P01FRDMOST-K (h 1939) |
| P01YOU02 |



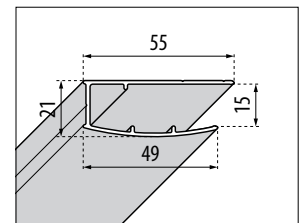
A MURO - FREE 2

| Codice |
|-------------------------------|
| P01HAASST-A (h 1900) |
| P01HAASST-B (h 1900) |
| P01HAA01 |
| P01FR2POAST-A (h 1890) |
| P01FR2POAST-B (h 1890) |
| P01FR2POBST-A (h 840) |
| P01FR2POBST-B (h 840) |



COMPENSAZIONE - FREE 1

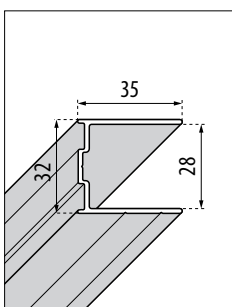
| Codice |
|-----------------------------|
| P04DIASST-A (h 1950) |
| P04DIASST-B (h 1950) |
| P04DIA01 |



COMPENSAZIONE - FREE 2

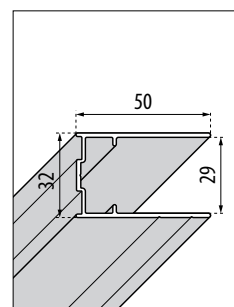
| Codice |
|----------------------------|
| P01SACST-A (h 1900) |
| P01SACST-B (h 1900) |
| P01SAC01 |

MISURE DI INGOMBRO PROFILI DI FISSAGGIO - FREE 3



A MURO - FREE 3

| Altezza | Finitura | Codice |
|---------|----------|---------------------|
| 1984 | Bianco | P01BNMOBST-A |
| | Silver | P01BNMOBST-B |
| | Cromo | P01BNMOBST-K |
| | Nero | P01BNMOBST-H |
| 2000 | Bianco | P01BNMOAST-A |
| | Silver | P01BNMOAST-B |
| | Cromo | P01BNMOAST-K |
| | Nero | P01BNMOAST-H |

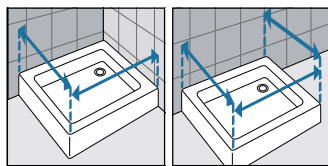


COMPENSATIVI - FREE 3

in sostituzione del profilo a muro +15 mm

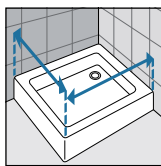
| Altezza | Finitura | Codice |
|---------|----------|-------------------|
| 1984 | Bianco | P05Y2ST-A |
| | Silver | P05Y2ST-B |
| | Cromo | P05Y2ST-K |
| | Nero | P05Y2ST-H |
| 2000 | Bianco | P05Y2ST2-A |
| | Silver | P05Y2ST2-B |
| | Cromo | P05Y2ST2-K |
| | Nero | P05Y2ST2-H |

COME RILEVARE LE MISURE



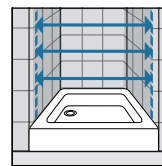
FREE 2

Rilevare le misure da muro a bordo esterno del piatto doccia. Le misure devono essere rilevate sulla parete finita, a rivestimenti posati, secondo gli schemi riportati.



FREE 1 e 3

Rilevare le misure da muro a bordo interno del piatto doccia. Le misure devono essere rilevate sulla parete finita, a rivestimenti posati, secondo gli schemi riportati.



FREE 1 e 2

Rilevare le misure da muro a muro, in basso, in alto, al centro e utilizzare quella di valore inferiore. Le misure devono essere rilevate sulla parete finita, a rivestimenti posati, secondo gli schemi riportati.

